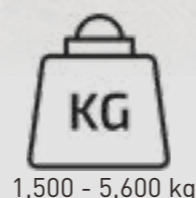
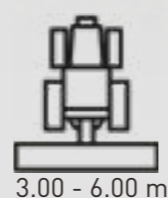




### Verlichting (optioneel)

Alle Sub-tillers kunnen worden voorzien van LED verlichting om veilig met de machines over de weg te kunnen.

### Technische specificaties HE-VA Stealth



Werkbreedte	Type	Transport breedte, mtr.	Aantal tanden	Benodigd vermogen, pk	Gewicht, kg
3.00	Vast - gedragen	3.00	5	100 - 150	1,500 - 2,050
3.50	Vast - gedragen	3.50	6 - 8	130 - 180	2,000 - 2,370
4.00	Vast - gedragen	4.00	7 - 9	160 - 220	2,450 - 2,950
4.00	Hydraulisch - gedragen	2.54	7 - 9	160 - 220	2,890 - 3,670
5.00	Hydraulisch - gedragen	2.54	9 - 11	200 - 280	3,700 - 4,600
6.00	Hydraulisch - gedragen	2.54	11 - 13	250 - 350	4,700 - 5,600
4.00	Hydraulisch - getrokken	2.54	7 - 9	160 - 220	-
5.00	Hydraulisch - getrokken	2.54	9 - 11	200 - 280	-
6.00	Hydraulisch - getrokken	2.54	11 - 13	250 - 350	-

# HE-VA STEALTH

De ultieme grondbewerking voor een minimale verstoring van de bodem



**Landkracht Agri bv**  
 De Isakke 4a | 7447 RK Hellendoorn  
**T** (+31)(0)548-767270  
**E** info@landkracht.com  
**I** www.landkracht.com



Uw dealer:



## De Stealth vermindert significant de beroering van de bodem



Door het verminderen van grondbewerkingen wordt vermenging van de grondlagen voorkomen. Dit zorgt er voor dat de bodemgesteldheid op peil blijft of zelfs verbeterd na jaren van weinig beroering.

Om aan deze vraag te voldoen is er een toenemende behoefte aan effectieve, maar matige grondbewerking die

de grond op diepte losmaakt en breekt. Daarom heeft HE-VA de Stealth ontwikkeld, deze voldoet aan die behoeften. Met een werkdiepte tot 300 mm is de Stealth in staat een natuurlijke drainage te creëren, te beluchten en de stikstofopname te bevorderen zonder het bodemoppervlak te verstoren. Dit komt duidelijk tot uiting in de kwaliteit van de bodem en de gewassen.

## Type rollen

De Stealth kan worden uitgerust met drie verschillende soorten rollen, afhankelijk van uw behoeften en wensen. De V-profielwals zorgt voor het agressief breken van kluiten en laat het grondoppervlak mooi egaal achter.

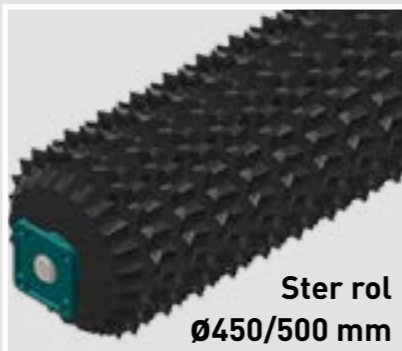
De rol zorgt voor een goede verdichting van de grond en creëert zo optimale omstandigheden voor een goed zaaibed doordat de structuur van het oppervlak behouden blijft. De vierkante buizenrol zorgt voor een goede dieptecontrole en maakt kluiten los in lichtere gronden. De sterrol laat de grond verdicht achter met een los gestructureerd en licht geribbeld oppervlak.



V-profiel rol  
Ø600 mm



Vierkante buizen rol  
Ø500 mm



Ster rol  
Ø450/500 mm

## Tanden en beitels

De Stealth is uitgerust met 15 mm brede hardmetalen tanden. Deze maken de grond op diepte los terwijl minimale verstoring van de bodem optreedt. Belangrijk voor dit effect zijn de Easy-Draft-beitels. De beitels bestaan uit een 20 mm punt met een (bijna) vlakke werkhoeek op de vleugels; de voorkant van de punt is kort en bedekt met een hardmetalen plaat. Dit alles resulteert in een betere water doorlatendheid zonder de grond te vermengen.



## Hydraulische diepteregeling



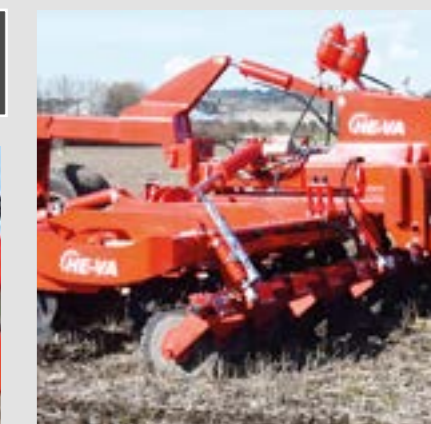
De Stealth is uitgerust met hydraulische diepteregeling met schaal welke direct vanuit de trekkerstoel kan worden bediend.

De machine heeft een maximale werkdiepte van 300 mm.

## Diepte regeling schijven

Naast de hydraulische diepte regeling op de rol heeft de Stealth ook een aparte diepte regeling op de schijven.

Hierdoor kunnen de schijven apart worden afgesteld naar de omstandigheden.



## Obstakel beveiliging



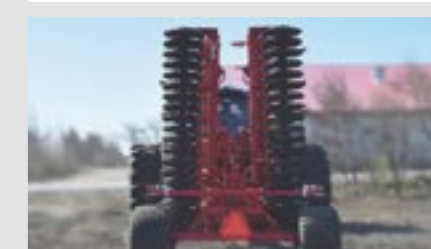
Voor steenachtige bodems wordt het aanbevolen de Stealth uit te rusten met hydraulische steenbeveiliging.

Een cilinder gemonteerd op elke tand zorgt ervoor dat de tanden automatisch naar boven klappen bij het raken van een obstakel in de grond.

De Quick-Push steenbeveiliging aan de Stealth is ook een effectief hulpmiddel voor bodems met meer bodem vreemde objecten.

Een speciaal ontworpen breekpen met groeven breekt als de tand een steen of ander object raakt. De breekpen kan dan worden verwijderd en de tand teruggeduwd in positie waarna de breekpen opnieuw kan worden geplaatst.

## Modellen



De Stealth is verkrijgbaar in zowel gedragen als getrokken modellen. De gedragen modellen zijn verkrijgbaar in de afmetingen 3,00 – 6,00 m en de getrokken modellen zijn verkrijgbaar in 4,00 – 6,00 m.

Daarnaast is de machine zowel leverbaar star als hydraulisch opklapbaar. Hydraulisch opklapbare modellen zijn verkrijgbaar van 4,00 – 6,00 m.

## Tandafstand en indeling



De tandafstand op de Stealth is standaard 500 mm maar kan worden aangepast tot 450, 500 of 550 mm afhankelijk van het model. Dit geeft de machine een zekere mate van flexibiliteit met betrekking tot bodemtypes en -omstandigheden.

De Stealth heeft 2 rijen tanden met een tussenafstand van 350mm. Dit zorgt voor een goede penetratie van gewasresten en vermindert de weerstand in de grond

## 470 mm gekartelde schijfkouters



Een rij schijfkouters van 470 mm bevindt zich aan de voorkant van de de Stealth. De kouters snijden stoppels, stroresten en andere vegetatie eenvoudig door. Dit voorkomt het stropen en ophopen van gewasresten voor de tanden. De kouters zorgen ervoor dat de grond minimaal breekt tijdens het lostrekken waardoor de structuur van de grond zo min mogelijk wordt aangetast.